

UPOROVNI TERMOMETER MWT130

Kompaktna izvedba uporovnega termometra

TEHNIČNI LIST - MWT130

Opis:

Uporovni termometer MWT130 se pogosto uporablja v živilski industriji, predvsem za merjenja temperature v notranjosti živil. Tipalo je narejeno iz tipala s konico in ročaja. Tipalo in ročaj sta iz kakovostnega nerjavečega jekla 316Ti. Na tipalo je vodotesno pritrjen silikonski kabel. V primeru velike obremenjenosti kabla, je lahko kabel zaščiten z gibljivo cevjo iz nerjavečega jekla, katera preprečuje mehanske poškodbe kabla.

Senzor:

1 x Pt100, 1 x Pt1000 - 2, 3, 4 - žična izvedba

Razred točnosti:

Standard kl.A, kl.1/3B, 1/5B, 1/10B po DIN EN 60751 pri 0°C

Odstopanja senzorjev Pt100 in Pt1000 po DIN EN 60751 pri 0°C

kl.B: $\pm 0,3^{\circ}\text{C}$
 kl.A: $\pm 0,15^{\circ}\text{C}$
 kl.1/3B: $\pm 0,10^{\circ}\text{C}$
 kl.1/5B: $\pm 0,06^{\circ}\text{C}$
 kl.1/10B: $\pm 0,03^{\circ}\text{C}$

Tipalo:

Tipalo in ročaj sta v celoti iz nerjavečega CrNi jekla 316 Ti, skupne dolžine L=260mm

Kabel (izolacija):

Silikonski ali teflonski kabel



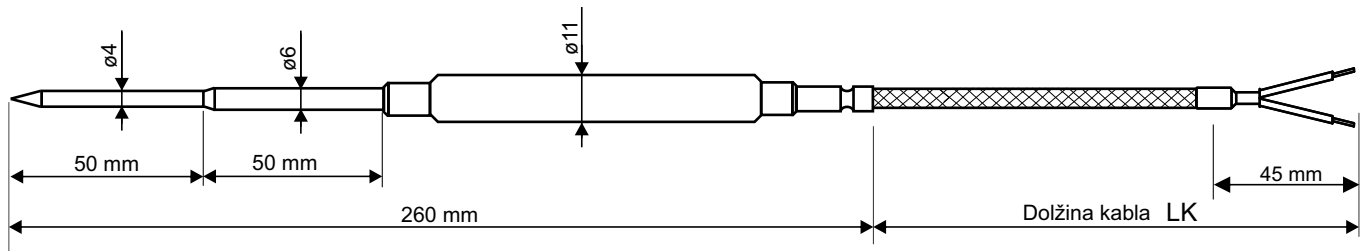
Slika: Uporovni termometer MWT130
(Slika je simbolična)

Opcija - zaščita kabla

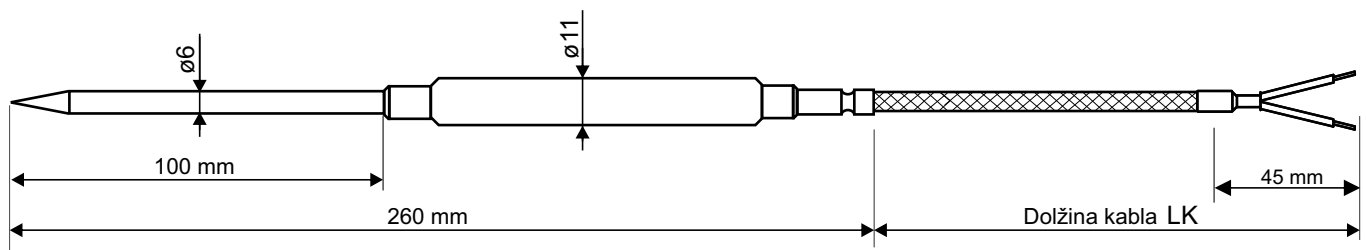
Kabel je lahko pred mehanskimi poškodbami zaščiten s spiralno cevjo iz nerjavečega CrNi jekla.

MERE UPOROVNEGA TERMOMETRA MWT130:

tip: **MWT130/A** v izvedbi z merilno konico s premerom 4 mm

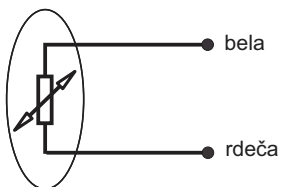


tip: **MWT130/B** v izvedbi z merilno konico s premerom 6 mm

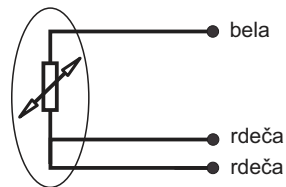


PRIKLJUČITEV SENZORJA: 1 x PT100, 1 x Pt1000...

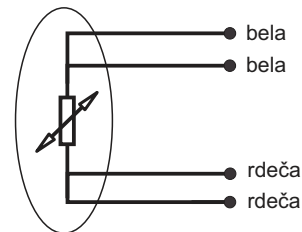
1 x Pt100, 2-žična izvedba



1 x Pt100, 3-žična izvedba

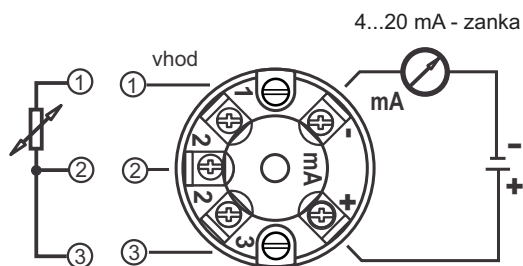


1 x Pt100, 4-žična izvedba



OPCIJA: PRIKLJUČITEV S TEMPERATURNIM PRETVORNIKOM

uporovni termometer
3 - žična izvedba



uporovni termometer
4 - žična izvedba

