

TEMPERATURNI PRETVORNIK MTT100PT

za montažo v glavo tip B

TEHNIČNI LIST - MTT100PT

Opis:

MTT100PT je računalniško nastavljiv temperaturni pretvornik za Pt100 senzorje z lineariziranim izhodom 4...20mA. Temperaturni pretvornik odlikuje visoka natančnost in stabilnost v vseh merilnih območjih in pogojih delovanja. Lahko ga nastavljamo v zelo širokem programibilnem merilnem območju od -200 do +850°C. Minimalno nastavljivo merilno območje je 25°C.

Pretvornik je namenjen za vgradnjo v glavo tip B ali druga ohišja in je namenjen za uporabo v najtežjih industrijskih pogojih.

Glavne značilnosti pretvornika MTT100PT:

- Prosto programabilno merilno območje z PC programom
- Izhod: 4...20mA ali 0...10V- 2 vodni
- Vhod: Senzor Pt100 - 3 vodni
- Široko nastavljivo merilno območje: od -200 do +850°C
- Enostavna nastavitvev pretvornika z računalniškim programom v Slovenskem jeziku
- visoka natančnost v vseh pogojih delovanja
- Zaščita pred zamenjavo polaritete

Vhod

Senzor: Pt100
 Priključitev: 3 vodno
 Nastavljivo merilno območje: -200 ...+850°C
 Minimalno merilno območje: 25°C

Napajanje

Temperaturni pretvornik se napaja preko tokovne zanke - dvoži na! priključitev od 8 do 36V DC.

Izhod

Izhod: 4...20mA in 0...10V (odvisno od modela)
 Merilna linearnost: med 3,8 do 20,5mA
 Prikaz napake senzorja: 3,6 ali 22mA
 Linearizacija: Temperaturno, uporovno in napetostni linearen
 Pretvornik ni galvasnsko ločen

Dimenzije

Mere: 44 x 17,5mm
 Teža: cca 30g
 Material: Ohišje pretvornika je iz ABS plastike obstojne do +100°C, v notranjosti je vezje zaščiteno s silikonom - zaščita vezja IP65

Podatki o delovanju

Odzivni čas: 1s
 Odzivni čas ob priključitvi: 4s (takoj ob priključitvi prikaže 4mA)
 Natančnost: 0,2% od merilnega območja
 Dovoljena delovna temperatura: od -40 do +85°C
 Dovoljena temperatura skladiščenja: od -40 do +105°C

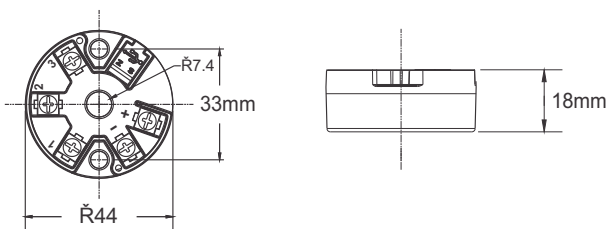


Slika: Temperaturni pretvornik MTT100PT
 (Slika je simbolična)

Nastavitev pretvornika:

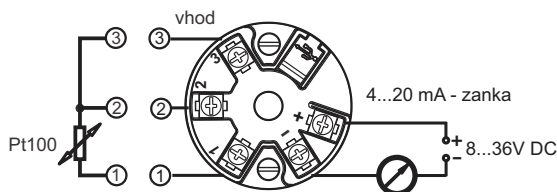
Temperaturni pretvornik se nastavlja s pomočjo konfiguracijskega programa H-temp in komunikacijskega HART modema. Uporabniku prijazen programski vmesnik H-temp v Slovenskem jeziku omogoča enostavno nastavljanje merilnega območja. temperaturnega pretvornika. Program je tudi v Nemškem in Angleškem jeziku
 Pri programiranju je potrebno pretvornik napajati z napetostjo od 12 do 36V DC.

MERE PRETVORNIKA:

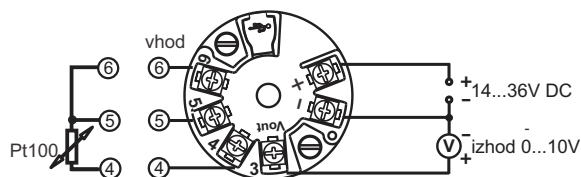


PRIKLJUČITEV:

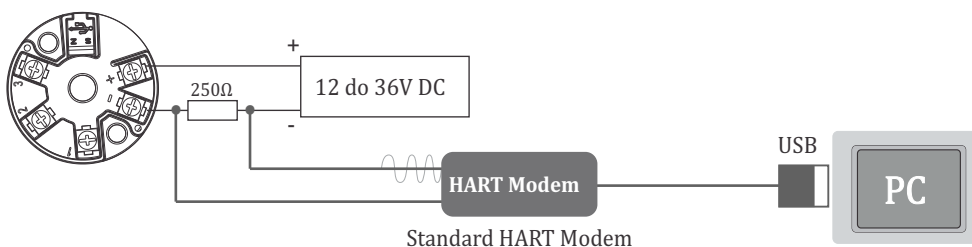
Temperaturni pretvornik z izhodom 4...20mA



Temperaturni pretvornik z izhodom 0...10V



NASTAVITEV PRETVORNIKA:



Standard HART Modem

Uporabniški vmesnik HT-temp:

HT-temp je programski uporabniški vmesnik za nastavitev Matern temperaturnih pretvornikov. Za komunikacijo se uporablja HART Modem. Programski vmesnik deluje na osebnih računalnikih z nameščenimi Windows XP, Vista ali Windows 7 ter z USB priključkom. Program HT-temp je brezplačno priložen k vsakemu kompletu USB-modema.

Nastavitev pretvornika:

Leva slika prikazuje začetni prikaz programa HT-temp. Nastavitev pretvornika je zelo enostavna. Za pretvornik MTT100PT je potrebno le vpisati vrednost temperature pri **4mA** in vrednost pri **20mA** in pritisniti **Naloži**. (leva slika prikazuje nastavitev pretvornika na merilno območje od 0 do 200°C) Kadar hočemo preveriti trenutno nastavitev pretvornika samo pritisnemo tipko **Beri**.

