

# UPOROVNI TERMOMETER MWT160

## Uporovni termometer za tlačne sterilizatorje - avtoklave

TEHNIČNI LIST - MWT160

### Opis:

Uporovni termometer tipa MWT160 so primeren za merjenje temperatur v tlačnih komorah, kot so tlačni sterilizatorji - avtoklavi. Temperaturni senzor je vgrajen v posebej oblikovano temperaturno tipalo narejeno iz CrNi jekla 316Ti. Temperaturno tipalo je 3 krat tesnjeno.

Na tipalu je pritrjen kabel, ki je namensko narejen za avtoklave, zunanja plast je teflon. Takšna izvedba kabla omogoča robustnost in tlačno nepropustnost do tlaka 5 bar.

### Senzor:

1 x Pt100, 1 x Pt1000 - 2, 3, 4 - žična izvedba

### Razred točnosti:

Standard kl.A, kl.1/3B, 1/5B, 1/10B po DIN EN 60751 pri 0°C

### Odstopanja senzorjev Pt100 in Pt1000 po DIN EN 60751 pri 0°C

kl.B:  $\pm 0,3^{\circ}\text{C}$

kl.A:  $\pm 0,15^{\circ}\text{C}$

kl.1/3B:  $\pm 0,10^{\circ}\text{C}$

kl.1/5B:  $\pm 0,06^{\circ}\text{C}$

### Kabel (izolacija):

Zunanja plast teflon do  $+250^{\circ}\text{C}$

Dolžina kabla (LK) po naročilu

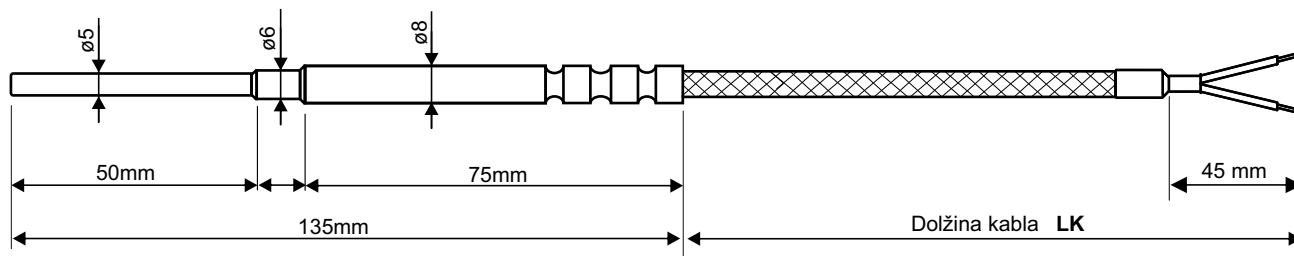
### Tipalo:

Posebno tipalo dolžine 135mm iz CrNi jekla. Tipalo je 3 x tesnjeno, kar mu omogoča tlačno tesnost do 5 bar pri temperaturah do  $130^{\circ}\text{C}$ .



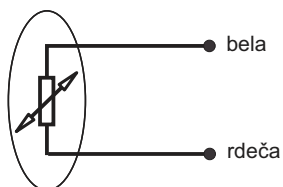
Slika: Uporovni termometer MWT160  
(Slika je simbolična)

**MERE UPOROVNEGA TERMOMETRA MWT160:**

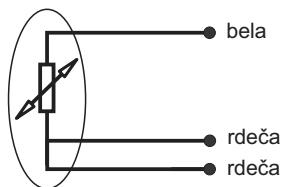


**PRIKLJUČITEV SENZORJA: 1 x Pt100, 1 x Pt1000...**

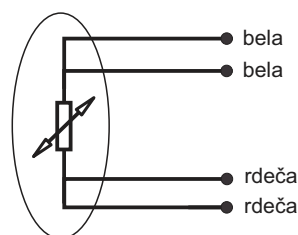
1 x Pt100, 2-žična izvedba



1 x Pt100, 3-žična izvedba

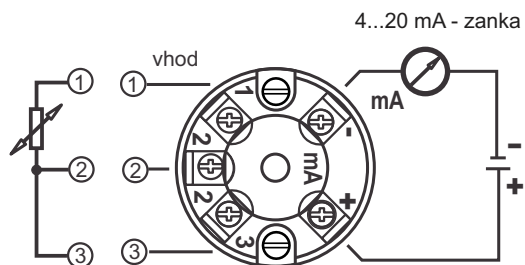


1 x Pt100, 4-žična izvedba



**OPCIJA: PRIKLJUČITEV S TEMPERATURNIM PRETVORNIKOM**

uporovni termometer  
3 - žična izvedba



uporovni termometer  
4 - žična izvedba

