

TERMOELEMENT MTC180

Termoelement z bajonetnim priključkom

TEHNIČNI LIST - MTC180

Opis:

Termoelementi z bajonetnimi priključki se pogosto uporabljajo v proizvodno predelovalni industriji plastičnih in gumijastih izdelkov. Tipalo se lahko brez zaščitne cevi vgradi v izvrtino na raznih strojih in napravah. Sama konica temperaturnega tipala, v katerem je tudi temperaturni senzor, se s pomočjo bajonetnega priključka in vzmeti tesno prilega na dno izvrtine. Zaradi dobrega prileganja in enakomernega pritiska na dno izvrtine, imajo takšna tipala tudi dobro temperaturno prevodnost.

Temperaturna tipala uporabljamo za temperature od -50 do + 400°C. Termoelement MTC180 je dobavljiv tudi s ploščato konico in v podobnih oblikah po želji naročnika.

Senzor:

termoelement tip: K, J - standard
ali drugi tipi po naročilu

Kabel (izolacija):

Dolžina kabla: LK - po naročilu

Kabel (izolacija):	max. temperatura
SILIKON:	-50 ... +200°C
STEKLENA VLAKNA IN JEKLENI OPLET	-50 ... +400°C

Tipalo:

Material CrNi jeklo, premera (d) od 6 do 8mm, dolžina tipala (L1) od 4 do 25 mm. Možna izvedba s tipalom po želji naročnika.

Vzmet:

Jeklena vzmet, premera 5, 6 in 8mm. Največja dolžina vzmeti (L2) je 200mm.

Bajonetni priključek:

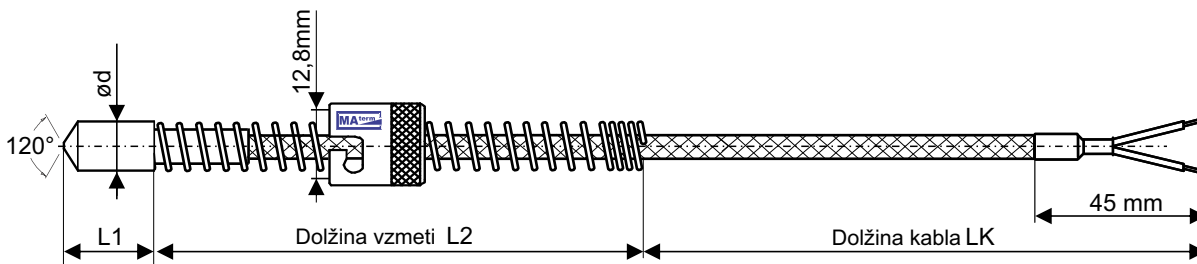
Najpogosteje uporabljena bajonetna priključka sta z notranjim premerom 12,8mm in 14,8mm. Po želji kupca je na voljo še več bajonetnih priključkov z različnimi notranjimi premeri in dolžinami.



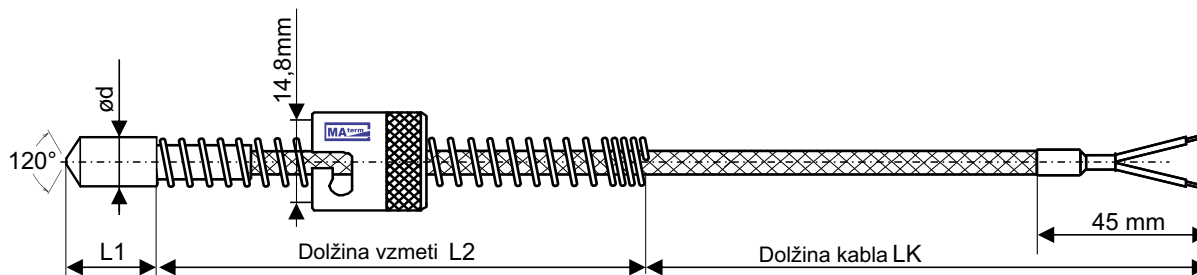
Sliki: Termoelement MTC180
(Sliki sta simbolični)

MERE TERMOELEMENTA MTC180:

tip: **MTC180/A** v izvedbi z bajonetnim priključkom z notranjim premerom **12,8mm**

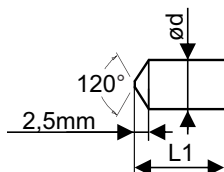


tip: **MTC180/B** v izvedbi z bajonetnim priključkom z notranjim premerom **14,8mm**



Standardne mere merilnih konic:

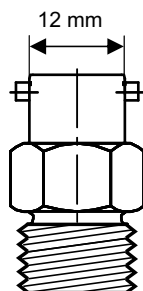
Dolžina tipala L1	Premer tipala d
4 mm	6 mm
25 mm	6 mm
7 mm	8 mm
24 mm	8 mm



Za ostale mere tipal in druge modele bajonetnih priključkov nas prosim kontaktirajte.

NAVOJNI NASTAVKI ZA BAJONETNE PRIKLJUČKE

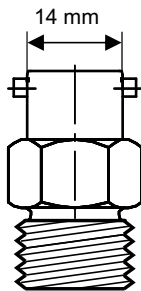
Za bajonetne priključke z notranjim premerom 12,8mm



Priključni navoj	Nar. Št
G1/8''	UPE1
G1/4''	UPE2
G3/8''	UPE3
M12 x 1	UPE4
M12 x 1,5	UPE5

Za pritrdilne elemente z drugimi priključki nas prosim kontaktirajte

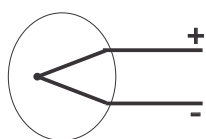
Za bajonetne priključke z notranjim premerom 14,8mm



Priključni navoj	Nar. Št
G1/8''	UPE6
G1/4''	UPE7
G3/8''	UPE8
M12 x 1	UPE9
M12 x 1,5	UPE10

Za pritrdilne elemente z drugimi priključki nas prosim kontaktirajte

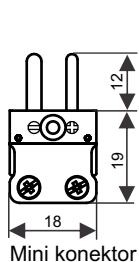
PRIKLJUČITEV SENZORJA: 1 x PT100, 1 x Pt1000...



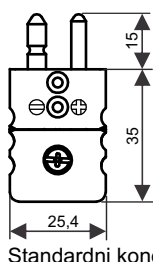
TIP	J	K
BARVA	● + ○ -	● + ○ -

OPCIJA: KONEKTORJI ZA TERMOELEMENTE:

K temperaturnim tipalom je na koncu kabla možno priključiti tudi standardne konektorje za lažjo priključitev na različne merilne inštrumente.



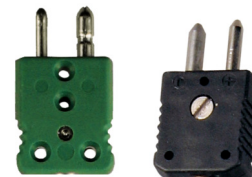
Mini konektor



Standardni konektor

Tabela z naročniškimi številkami za konektorje

TIP	MINI	STANDARD
J	M-JSI	S-JSI
K	M-KSI	S-KSI



Sliki: Konektorji za termoelemente
(Sliki sta simbolični)